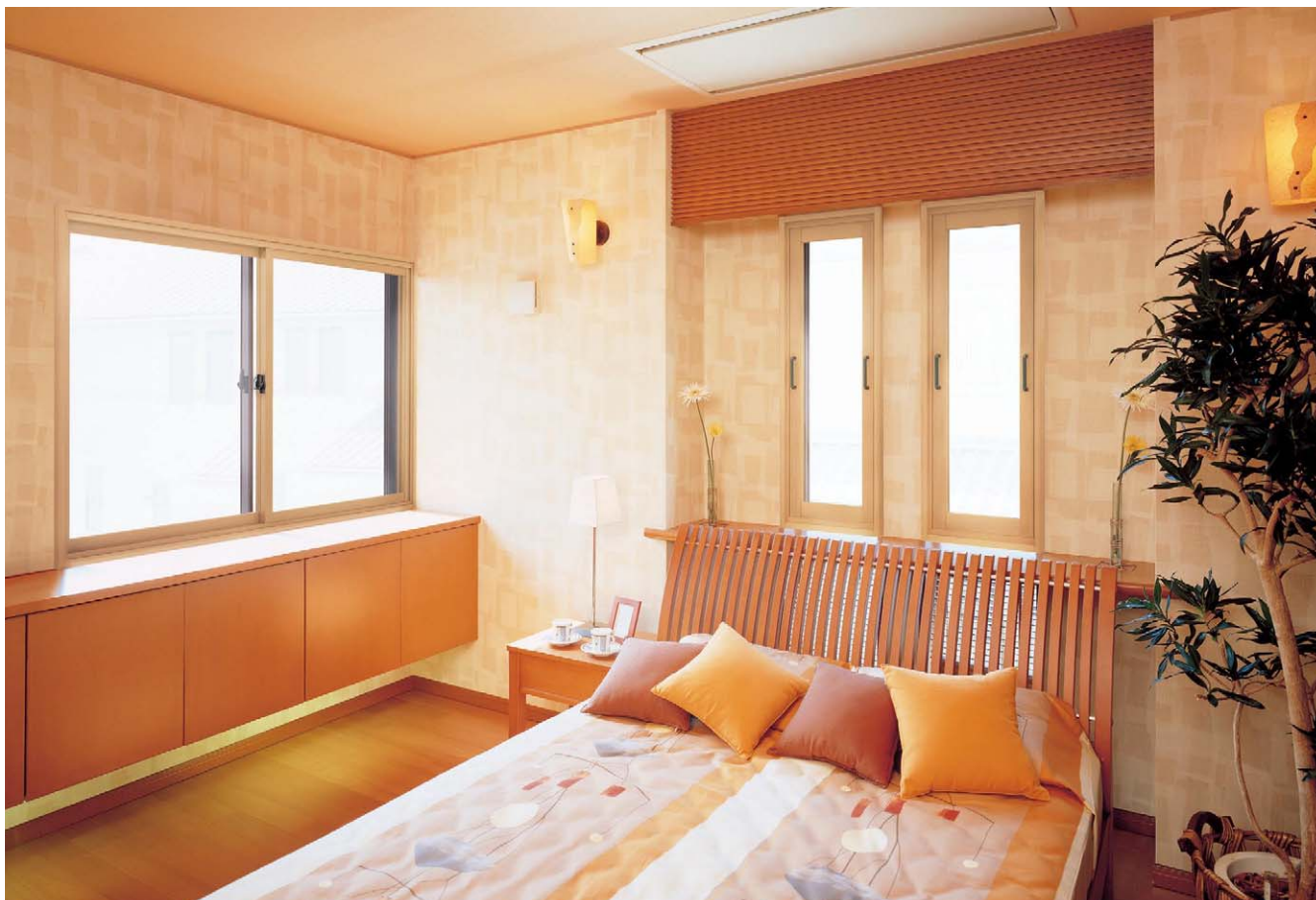


▶ 結露抑制

▶ 防音

快適

不快な結露を抑制したり、戸外の騒音を軽減するとともに、室内の音漏れも抑えます。



プラマードで解決!! 例えばこんなお困りごとはありませんか?



『通りに面していて騒音がうるさい…』

『静かな環境で仕事がしたい…』

After

『ペットの鳴き声がうるさい…』



After

※室内の間仕切りとしてご使用される場合、住宅エコポイント対象外となります。

『結露でカーテンが濡れてしまう…』



After

窓は音の出入口。

～気になる音～

交通量の多い道路や線路沿いの部屋

ピアノやホームシアター等の室内音

赤ちゃんの泣き声やペットの鳴き声

窓は、屋根、壁よりもはるかに騒音が伝わりやすい部分。気になるお部屋の窓には、高い防音・遮音性能が求められます。

プラマードUなら

高气密性能で防音効果発揮

住まいの防音対策として、気密性を高めることが効果的です。空気音はすき間から出入りしますので、窓など開口部を二重にすることで防音対策となります。

※二重窓となることで、気密性が向上し、ピアノ等の音を外に漏らさない効果の一方で、音がお部屋にこもることもあります。窓の不具合ではありませんのであらかじめご了承ください。



結露抑制効果

窓周辺は外気に影響されやすく、外気温が下がると室内側の空気が冷やされて結露が起こります。「プラマードU」は結露抑制にも効果を発揮します。

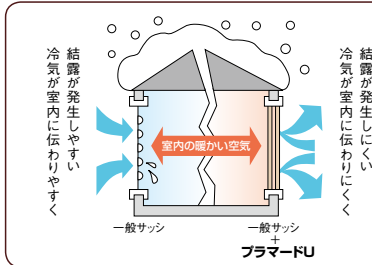
Before

「窓のジメジメが困る…」



After

不快な結露の発生を抑えます。



熱伝導率

1/1000 アルミに対して樹脂の熱伝導率

窓ガラスの結露は掃除も大変なうえ、住まいを傷める原因にもなります。樹脂でつくられた「プラマードU」なら断熱効果が非常に高く、不快な結露を低減します。結露を抑えることによって、カビ・ダニなどの繁殖もセーブ。ご家族の健康的な暮らしを守ります。

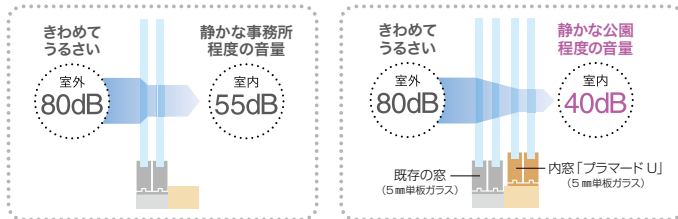


防音効果 遮音性T-4 (40) 等級

極めてうるさい交差点や街の騒音は80dB。

「プラマードU」なら、日常生活で望ましいとされる40~50dBまで騒音を低減することができます。

内窓増設による防音効果



※音域によって防音効果は異なります。
※室内環境は壁などの建物の性能にも影響を受けます。

より効果をもめるために

■ふかし枠 オプション

二重サッシの中空層の厚さ(間隔)が大きくなるほど低音域から中音域にかけての防音に効果が得られます。外窓と内窓との間隔が狭い場合はオプションのふかし枠の使用もご検討ください。一方、高音域に対しては内窓と外窓のガラスを違う厚さにすることで、さらに遮音性能をあげることができます。



騒音レベルと騒音環境のめやす

騒音レベル dB(A)	30	40	50	60	70	80	90
騒音環境	郊外深夜	静かな公園	静かな事務所	デパートの中	街頭騒音	街頭騒音・交差点	新幹線・飛行場周辺
騒音感覚	静か	日常生活で望ましい範囲	うるさい	一般サッシ	一般サッシ	一般サッシ	きわめてうるさい

← プラマードU (T-4)

お客様の声

『悩まされていた結露の心配がなくなりました!』

【物件概要】

所在地：山形県 鶴岡市
使用部位名：接客室、洗面所
使用商品名：プラマードU
引違い窓 (窓タイプ・4枚建)
内開き窓
カラー：木目ナチュラル(E3)



〈施工前は…〉

- ◎ (オフィスなので) 冬期は暖房を長時間高温で使用するので結露がひどかった。
- ◎ 結露のせいで、接客室(社長室)の内観が損われた。

〈施工後は…〉

- ◎ 木目調の雰囲気が良く、見た目が良くなった。
- ◎ 施工後は、冬でも結露のない毎日が期待できる。

お客様の声

『犬の鳴き声などの心配もなくなり、安心です!』

【物件概要】

所在地：鹿児島県
使用部位名：和障子 2枚建
使用商品名：プラマードU
引違い窓 (テラスタイプ・2枚建)
カラー：木目ナチュラル(E3)



〈施工前は…〉

- ◎ 飼い犬が外出中によく吠え、ご近所さんに迷惑をかけていた。
- ◎ 施工前は内障子を破るなどの問題もあった。

〈施工後は…〉

- ◎ 問題の鳴き声が大幅に改善された。
- ◎ 和障子から比べて明るく、見た目も綺麗になった。